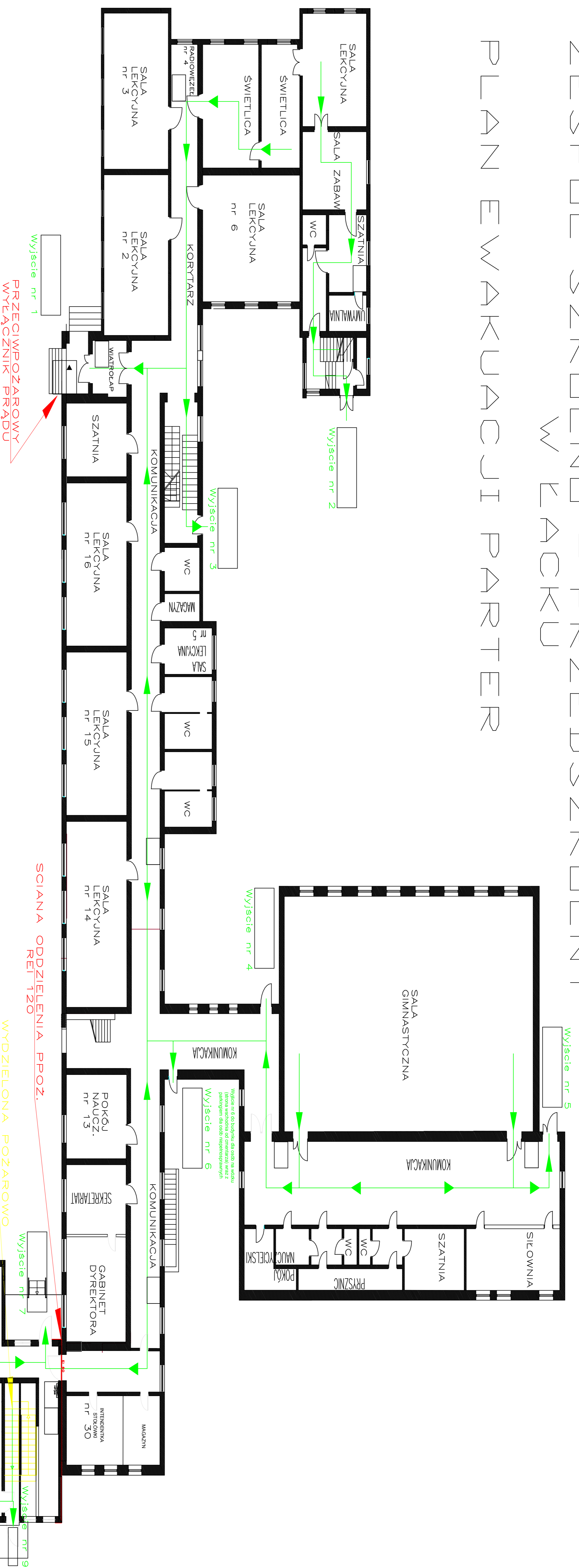


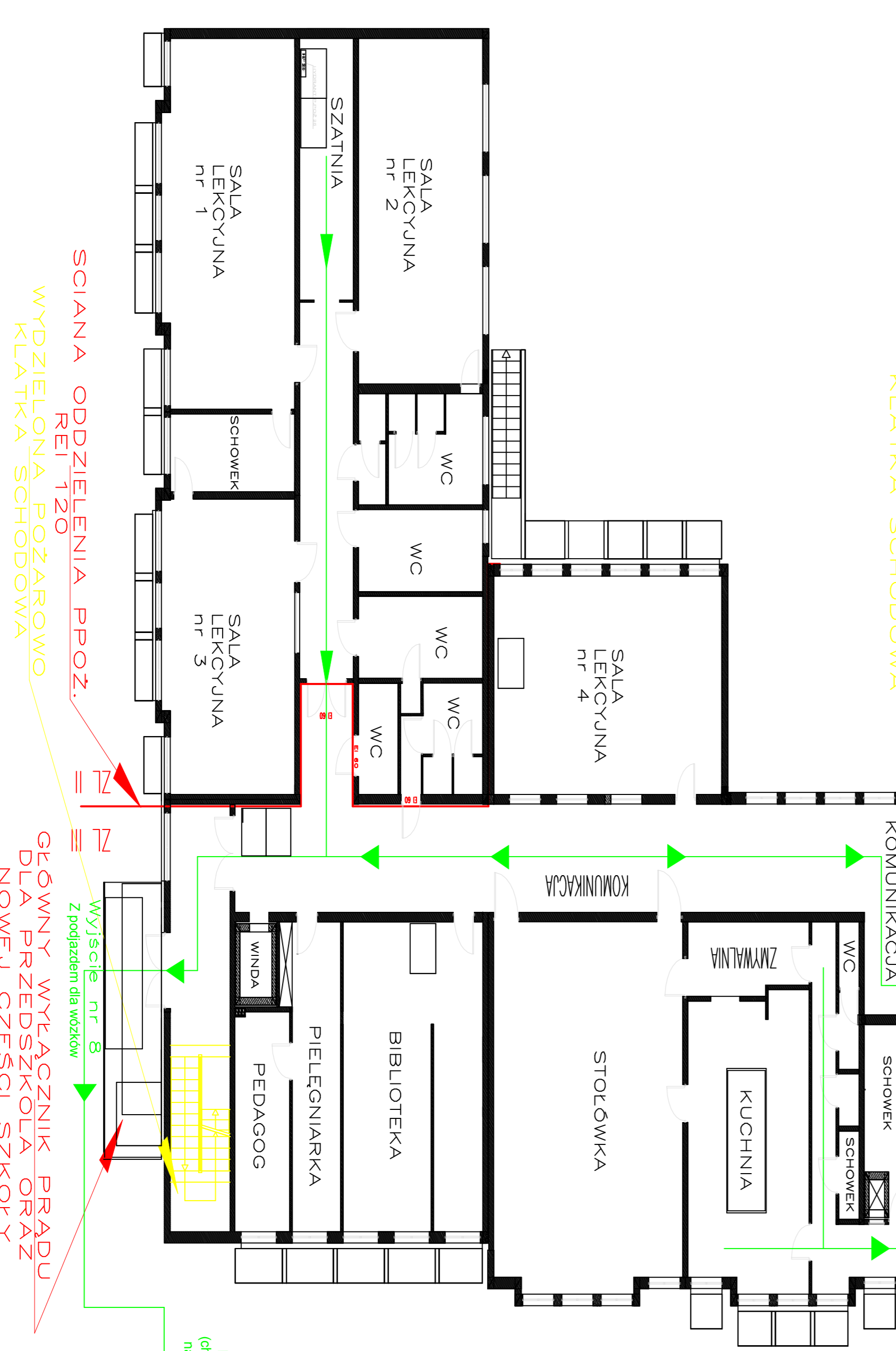
ZESPÓŁ SZKOLNO - PRZEDSZKOLNY - PRZEDESZKOLNY W ŁACKU

PLAN EWAKUACJI PARTER



CHARAKTERYSTYKA OBIEKTU

1. Obiekt składa się z trzech pożarowych – dwie części składowe, starsza i nowa, szkoła oddzielone od siebie ścianą w kalisie REI 120 wraz z drzwiami EI 60. Trzecia, strefa pożarowa, stanowi część przedszkolno-oddzielną, ściana REI 120 wraz z drzwiami EI 60.
2. Budynek zakwalifikowano jako niski 7,65 m. podziemno).
3. Powierzchnia użytkowa parteru: ok. 2 376m².
4. Kubatura parteru: ok. 11 980 m³.
5. Długość od obiektu do sąsiadujących powyżej 10 m. Składowa materiały: na terenie obiektu nie przewiduje się składowania materiałów i substancji palnych, niebezpiecznych. Materiały palne zgromadzone na terenie to materiały służące do codziennej pracy dydaktycznej: min. papier, drewno, tworzywa sztuczne, tkaniny. Pojemność 5000 MJ/m². W pomieszczeniu magazynowym oleju opałowego powyżej 40000 MJ/m².
7. Liczba pracowników w obiekcie: 76 osób,
8. Liczba uczniów w obiekcie: 474 osób,



Wykonawca:	Adam Piętro
Ekspert-poz.	31 Sikorsnik
Kompleksowe usługi ppoz.	33-359 Nowolowa
Nazwa obiektu:	Zespół szkolno-przedszkolny w Łacku
Dziś:	MAJ 2019