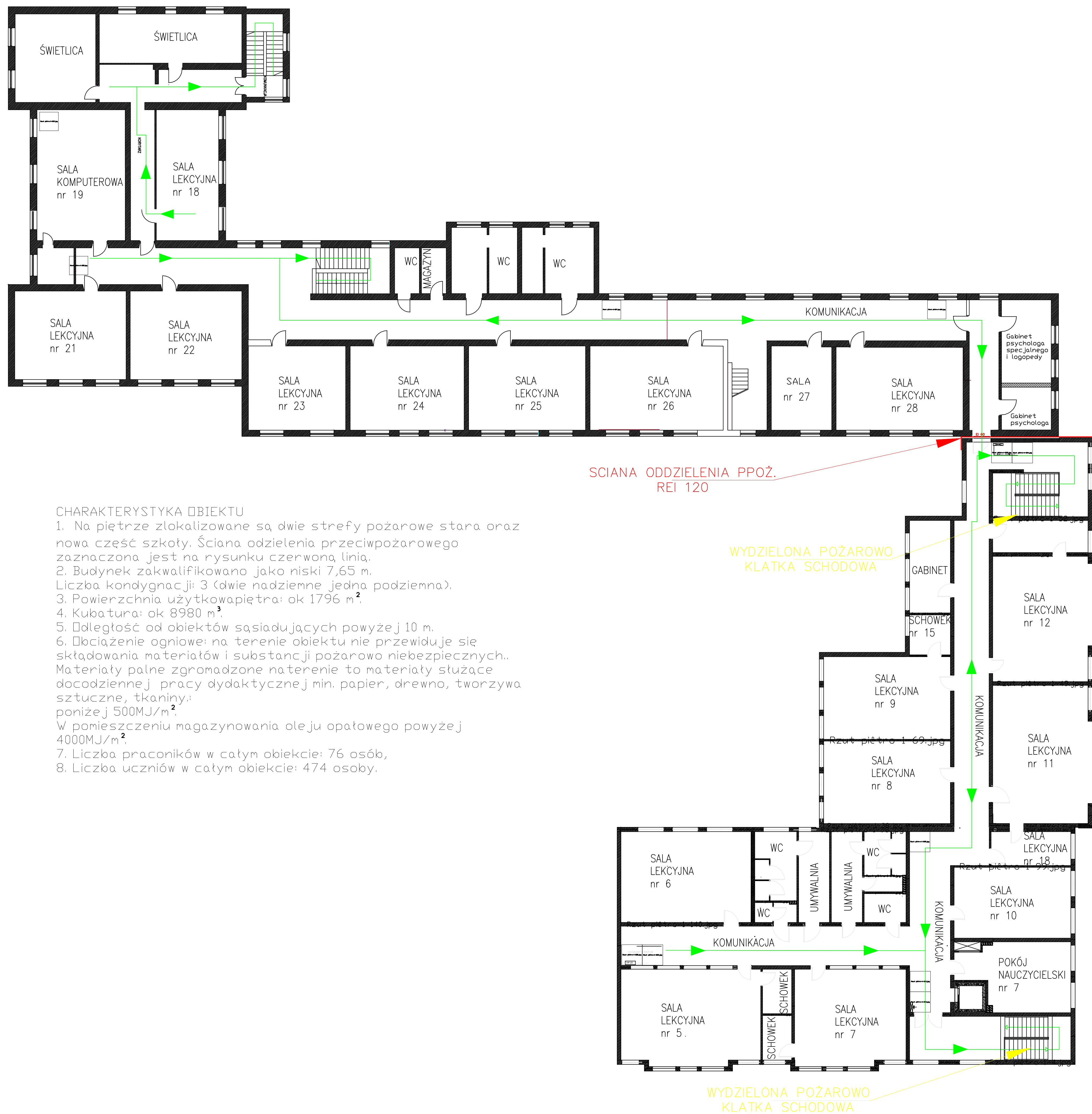


# ZESPÓŁ SZKOLNO - PRZEDSZKOLNY W ŁACKU

## PLAN EWAKUACJI PIĘTRO



### CHARAKTERYSTYKA OBIEKTU

1. Na piętrze zlokalizowane są dwie strefy pożarowe stara oraz nowa część szkoły. Ściana oddzielenia przeciwpożarowego zaznaczona jest na rysunku czerwoną linią.
2. Budynek zakwalifikowano jako niski 7,65 m.
3. Liczba kondygnacji: 3 (dwie nadziemne jedna podziemna).
4. Powierzchnia użytkowa piętra: ok 1796 m<sup>2</sup>.
4. Kubatura: ok 8980 m<sup>3</sup>.
5. Odległość od obiektów sąsiadujących powyżej 10 m.
6. Obciążenie ogniowe: na terenie obiektu nie przewiduje się składowania materiałów i substancji pożarowo niebezpiecznych.. Materiały palne zgromadzone na terenie to materiały służące do codziennej pracy dydaktycznej min. papier, drewno, tworzywa sztuczne, tkaniny.:  
poniżej 500MJ/m<sup>2</sup>.
7. W pomieszczeniu magazynowania oleju opałowego powyżej 4000MJ/m<sup>2</sup>.
7. Liczba pracowników w całym obiekcie: 76 osób,
8. Liczba uczniów w całym obiekcie: 474 osoby.

Wykonawca: Ekspert-poz. Kompleksowe usługi ppoz.	Adam Pióro ul. Sikornik 31 33-335 Nawojowa
Nazwa obiektu: Zespół szkolno-przedszkolny w Łacku	Data: MAJ 2019